

CADSOL HIDE/SHOW FORM – INSTRUKCJA INSTALACJI I OBSŁUGI.

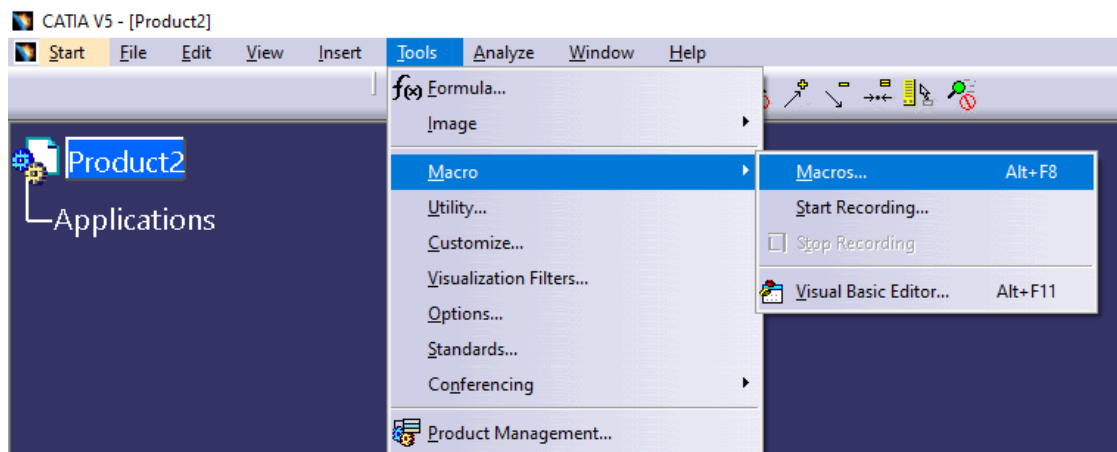
CADSOL Hide/Show form jest narzędziem służącym do chowania i pokazywania w przestrzeni roboczej całych zbiorów elementów, takich jak:

- Punkty
- Linie
- Krzywe
- Szkice
- Powierzchnie
- Płaszczyzny
- Układy współrzędnych

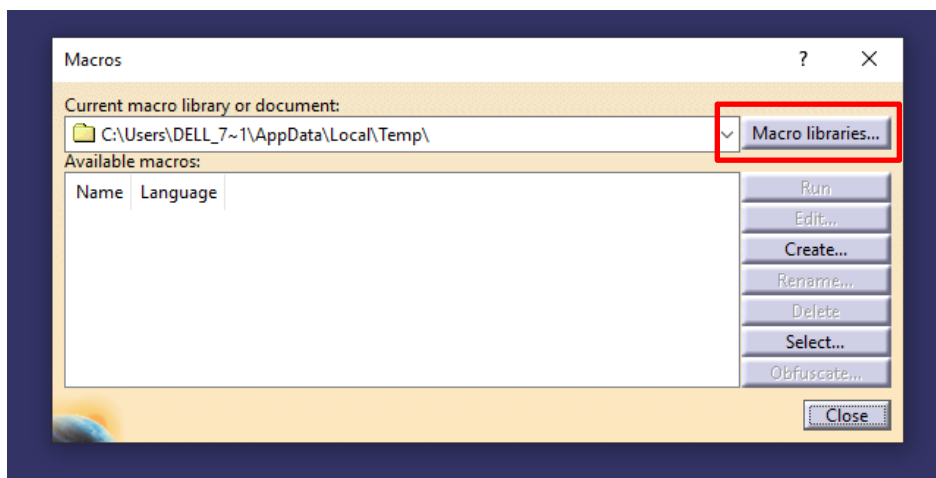
Darmowa licencja użytkowania wygasa wraz z dniem 31.12.2020.

INSTALACJA

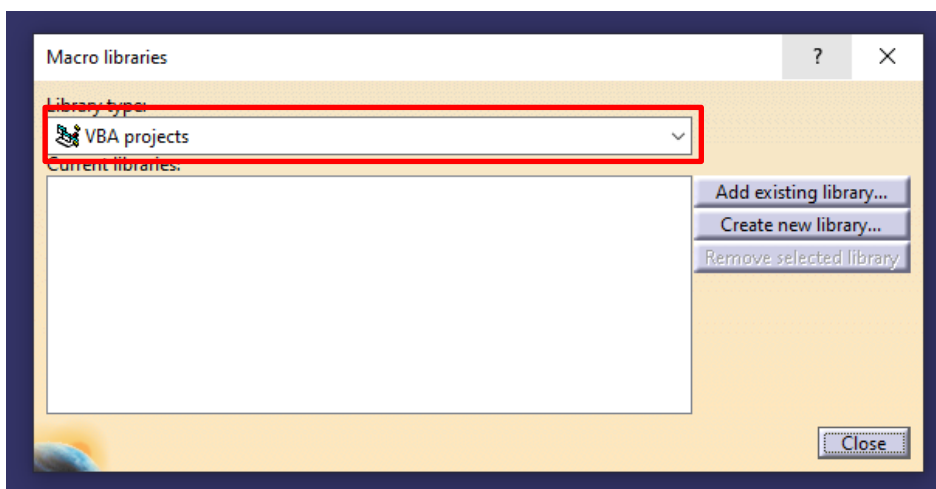
1. Umieść folder „CATIA_Macros_from_CADSOL” bezpośrednio na dysku C.
2. Dodawanie biblioteki makr:
 - a. Otwórz program CATIA.
 - b. Przejdź do: Tools -> Macro -> Macros...



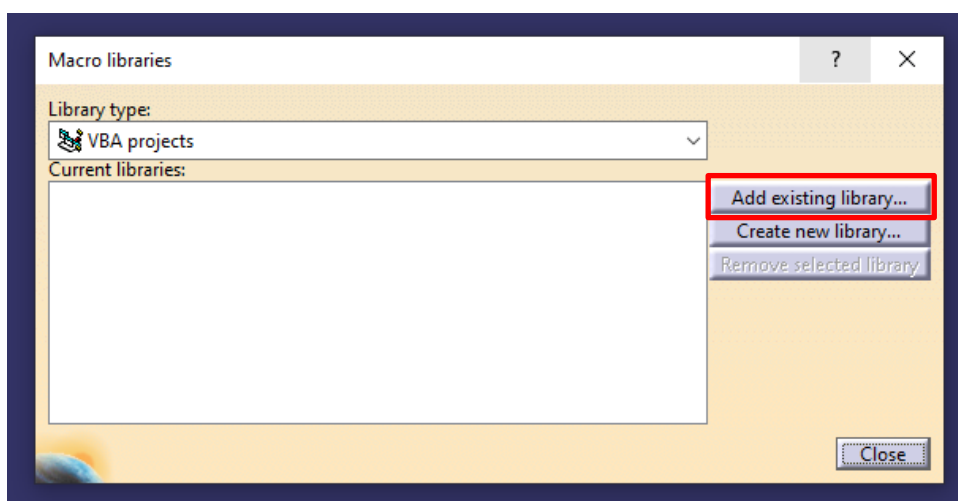
c. Kliknij przycisk “Macro libraries...”



d. Z listy “Library type:” wybierz „VBA Projects”



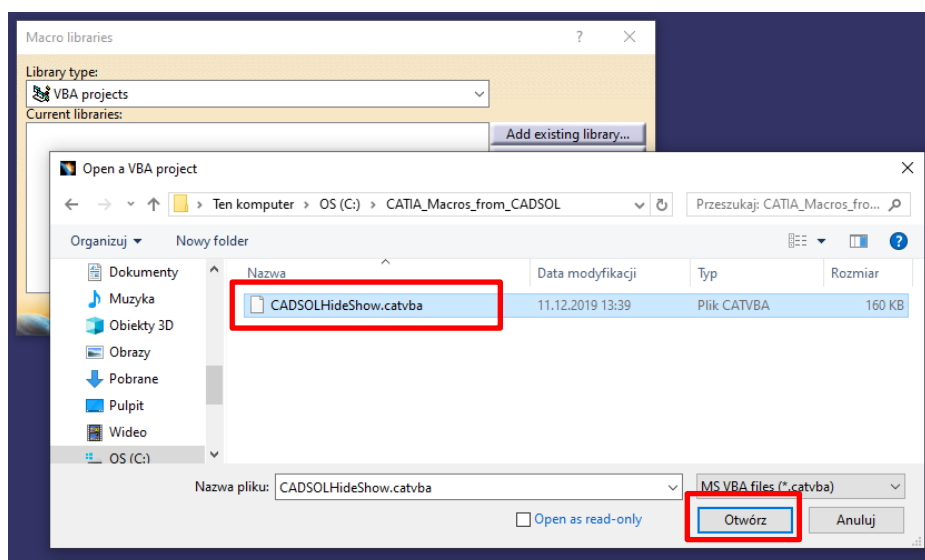
e. Kliknij przycisk “Add existing library...”



f. Wybierz

plik

“C:\CATIA_Macros_from_CADSOL\CADSOLHideShow.catvba”

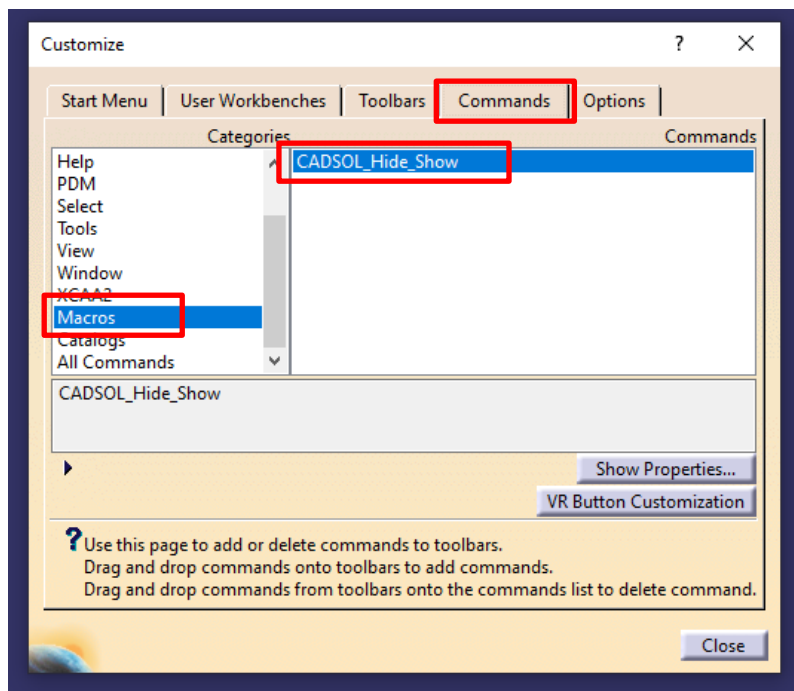


g. W okienku „Macro libraries” kliknij przycisk „Close”

h. Podobnie zamknij okienko „Macros”.

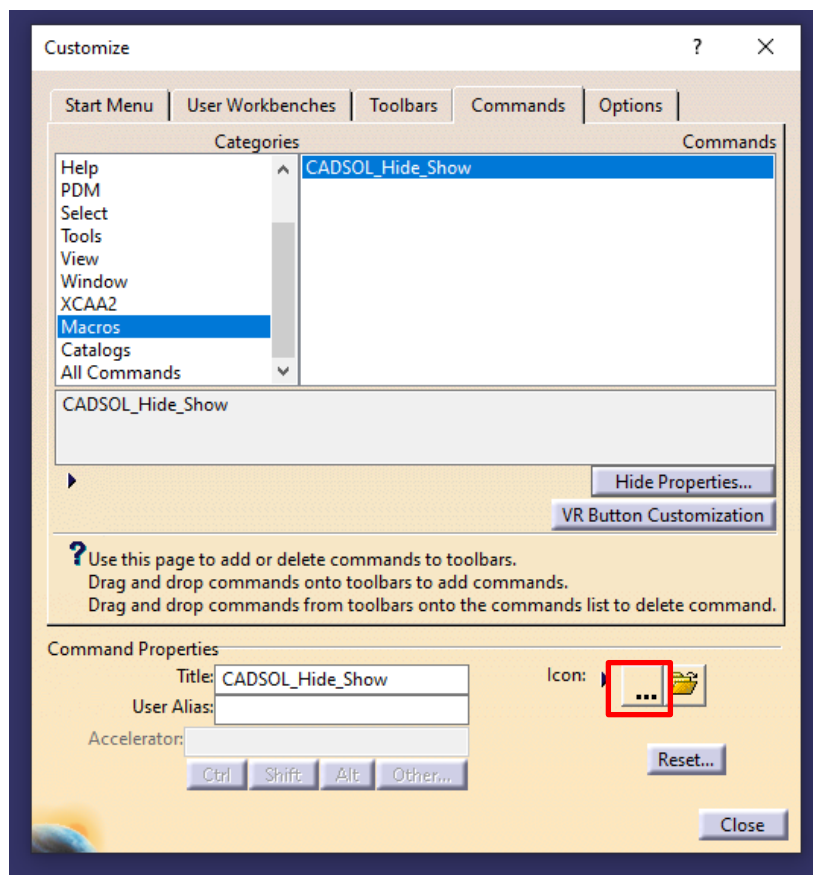
3. Dodawanie ikony do paska:

- Przejdź do modułu, w którym chcesz używać narzędzia. Jest ono dedykowane głównie do modułów pracujących z plikami CATProduct jak np. Assembly Design, czy DMU Space Analysis, ale będzie również działać z plikami CATPart.
- Przejdź do: Tools -> Customize -> zakładka Commands.
- Na liście z lewej strony znajdź i zaznacz „Macros”
- Na liście z prawej strony zaznacz „CADSHide_Show”

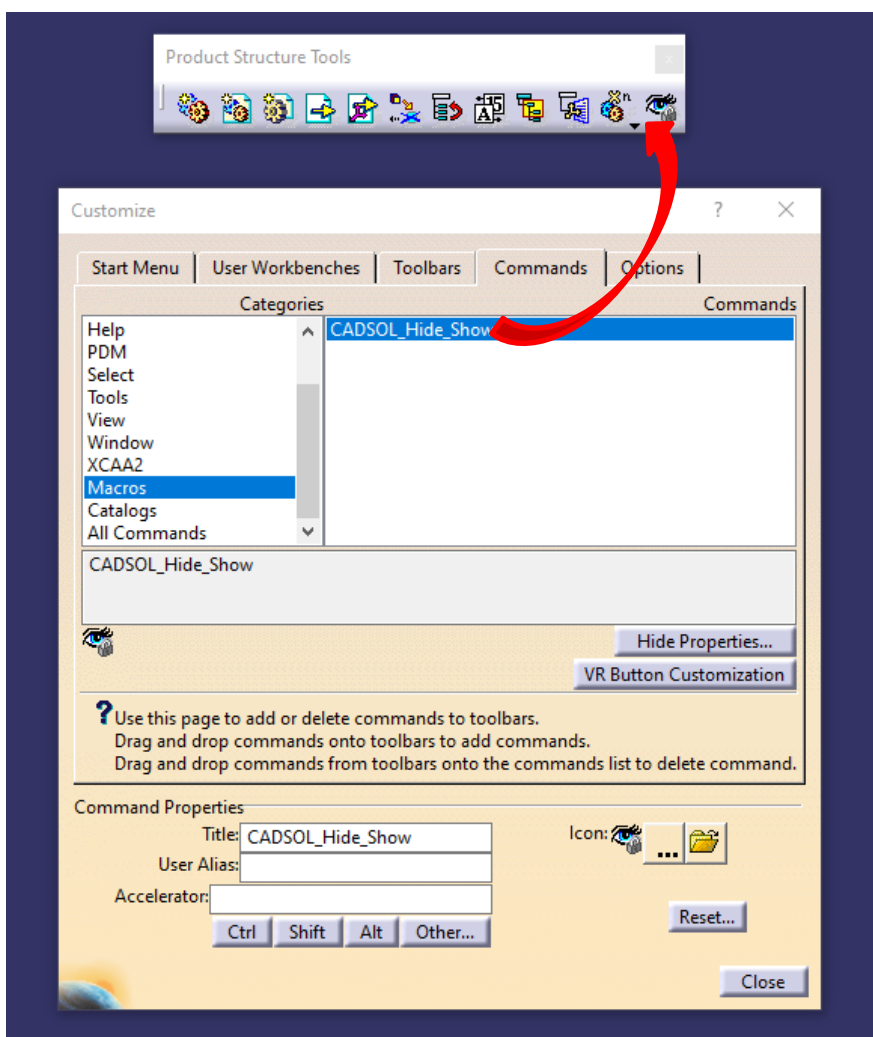


e. Pod listą kliknij przycisk „Show Properties...”

f. Kliknij w przycisk z trzema kropkami.



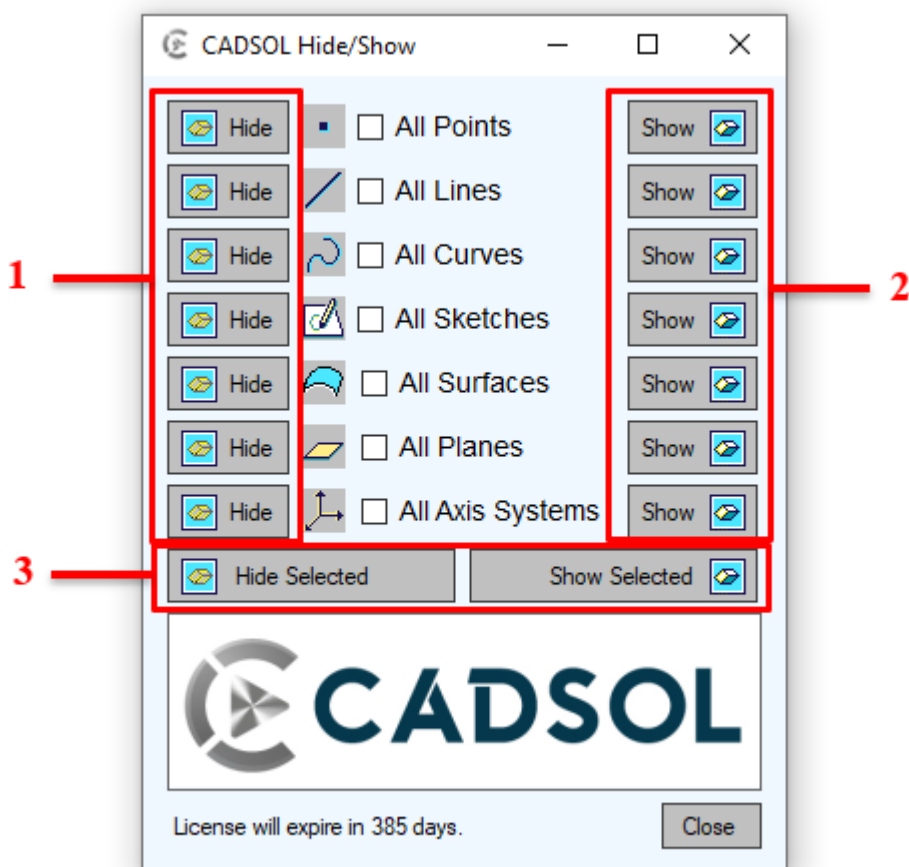
- g. Wybierz ikonę dla narzędzia (w wersji V5-6R2018 wybrana tutaj ikona znajduje się na 3 stronie)
- h. Metodą Drag & Drop przeciągnij makro „CADSOL_Hide_Show” z listy na pasek narzędzi, np. „Product Structure Tools” (UWAGA! Nie da się dodać ikony do paska „View”).



- i. Zamknij okno „Customize”
4. Po kliknięciu ikony pojawi się narzędzie, z którego można już korzystać.

Pracując z dwoma lub więcej monitorami okno otworzy się na głównym monitorze. Nie używać narzędzia mając otwartych kilka okien programu CATIA, lub nie mając uruchomionego programu CATIA w ogóle.

INTERFEJS I OBSŁUGA



1 – Przyciski chowania zbiorów; 2 – przyciski pokazywania zbiorów; 3 – przyciski chowania i pokazywania zaznaczonych zbiorów.

Przyciski chowania zbiorów – po wciśnięciu przycisku Hide leżącego np. obok zbioru „All Sketches” CATIA znajdzie i schowa wszystkie obecne w oknie szkice.

Przyciski pokazywania zbiorów – po wciśnięciu przycisku Show leżącego np. obok zbioru „All Planes” CATIA znajdzie i pokaże wszystkie obecne w oknie płaszczyzny.

Przyciski chowania i pokazywania zaznaczonych zbiorów – po wciśnięciu przycisku „Hide selected” CATIA wyszuka i schowa wszystkie zaznaczone powyżej zbiory elementów.